



**Severočeské doly a.s.
Chomutov**

člen Skupiny ČEZ

**Příprava legislativy, která významně
vytváří podnikatelské prostředí**

Ing. Vladimír Budinský, MBA

Rozdělení moci ve státě (ČR)

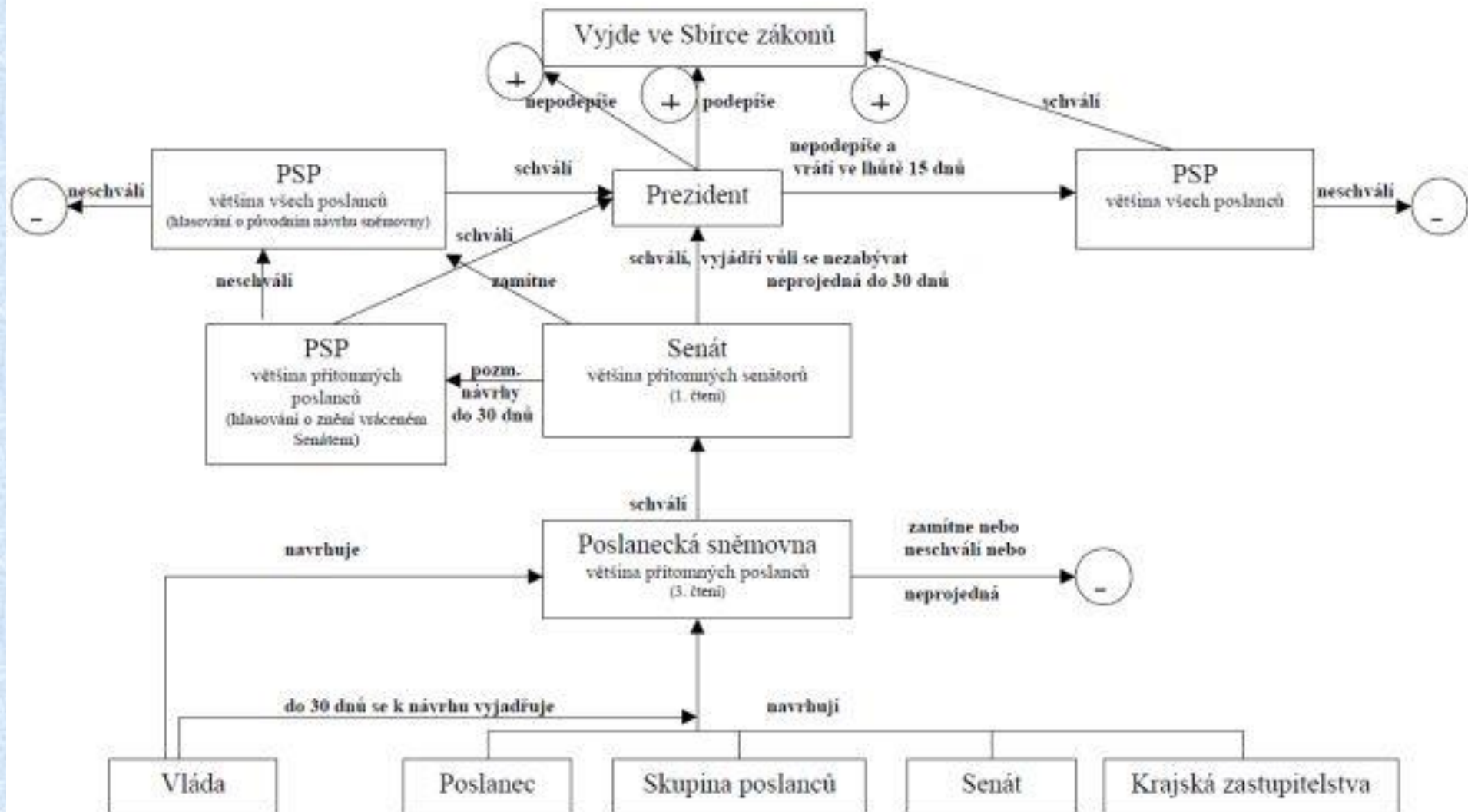


Legislativa v ČR – Poslanecká sněmovna

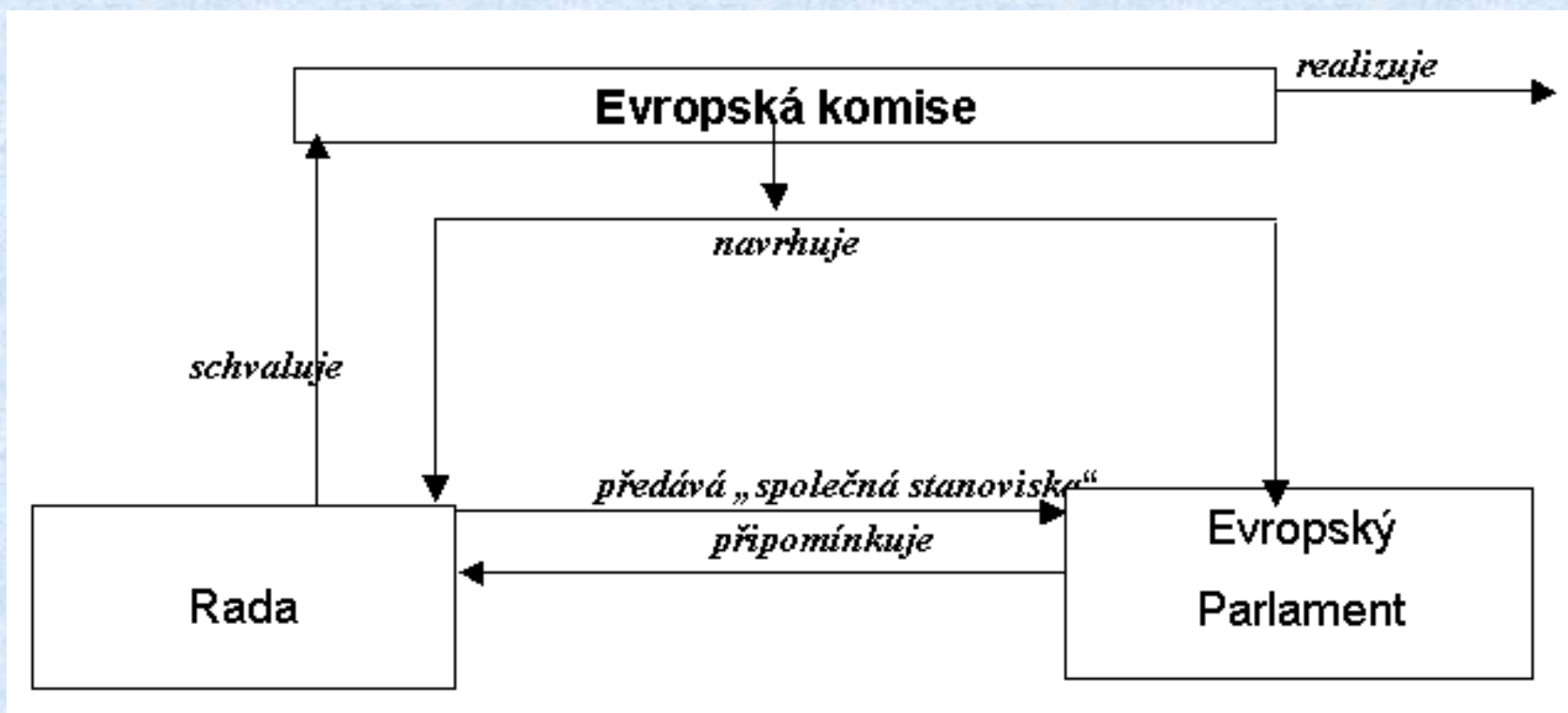


Legislativa v ČR

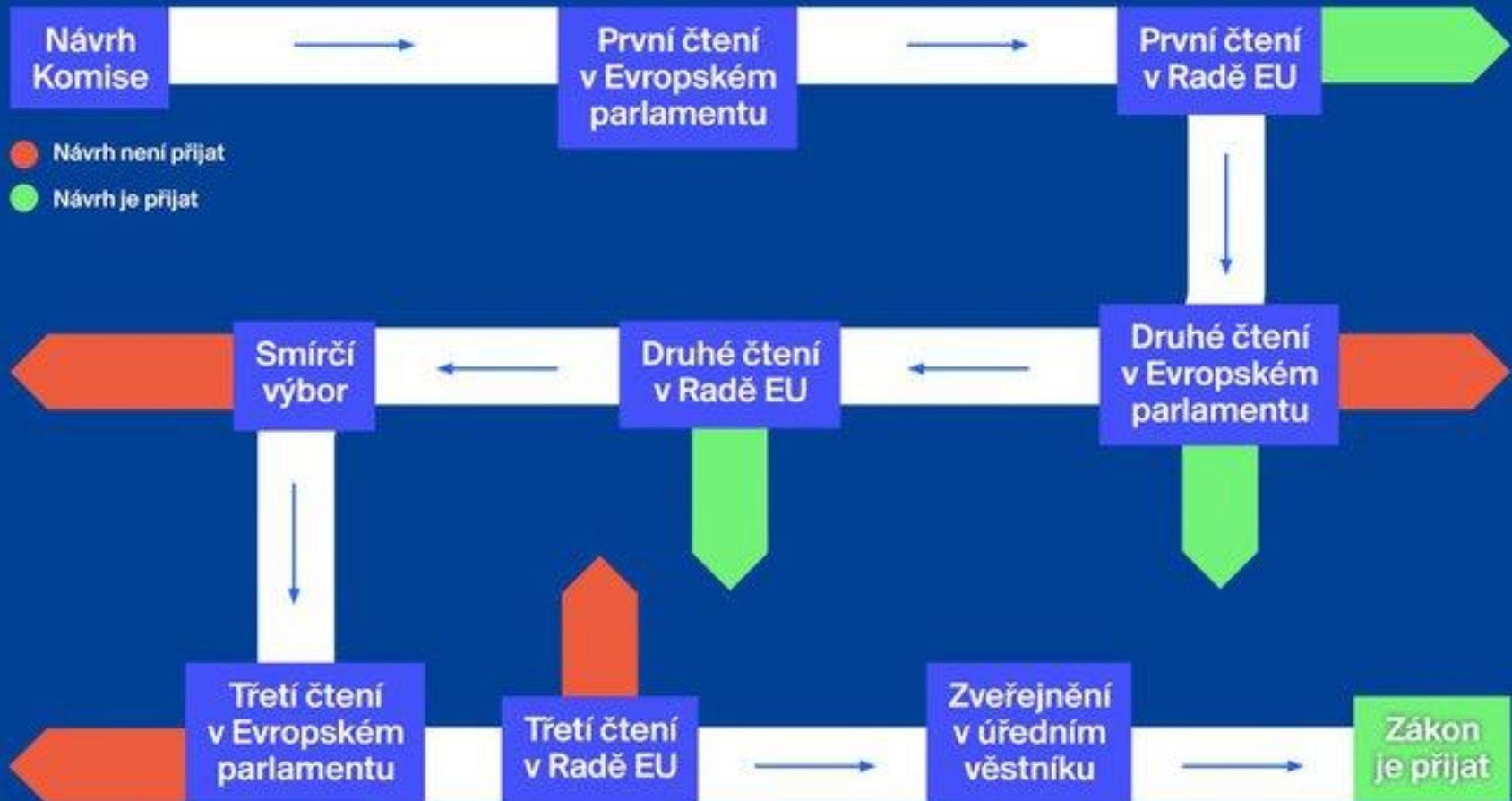
Běžné zákony



Legislative EU – basic structure



Fáze legislativní činnosti v EU



EU po roce 2009 – Lisabonská smlouva

- **Zákony v EU se schvalují ne 100% většinou, ale většinou 55% států s min 65% obyvatel.**
- **ČR má jen 2,04% populace EU a musí hledat spojení.**

EURACOAL

European Association
for Coal and Lignite

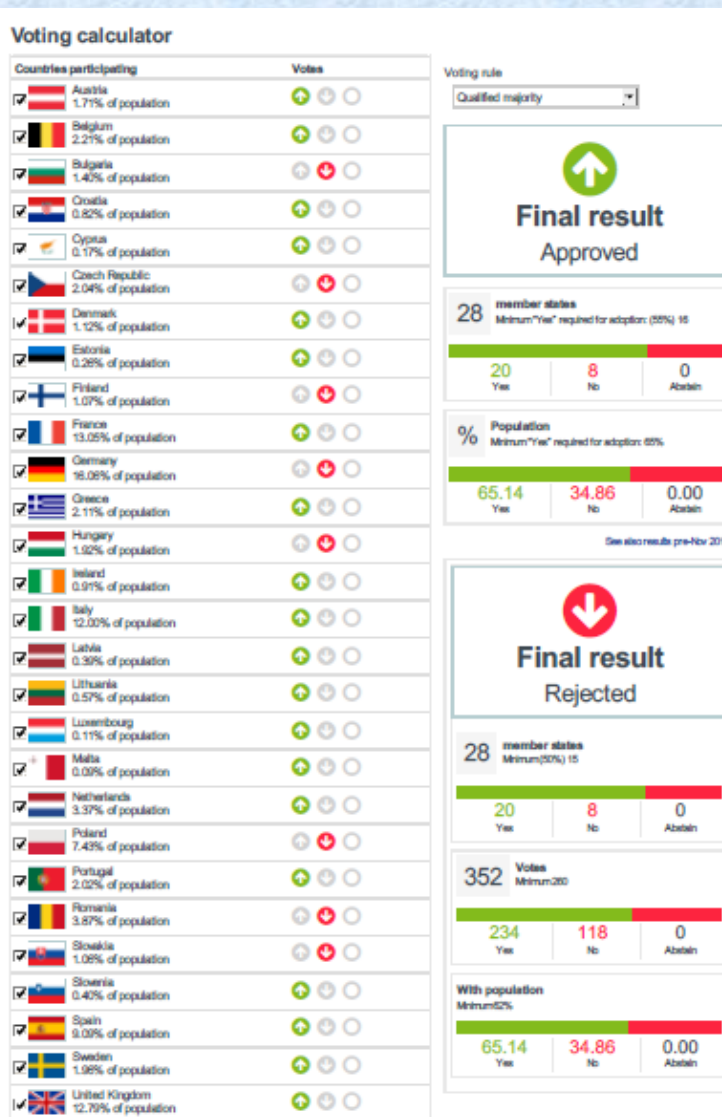
Hlasování o LCP BREF květen 2017

Hlasování o LCP BREF v květnu 2017 skončilo porážkou uhelné energetiky o 0,14%

Proti se vyjádřily země s celkovým počtem obyvatel 34,86%

Bohužel, „uhelné“ země Řecko a Slovinsko a fosilní země Estonsko ze specifických důvodů souhlasily

Euracoal podal žalobu na EC ve věci procedury schvalování



Těžba uhlí v EU – různé priority zemí

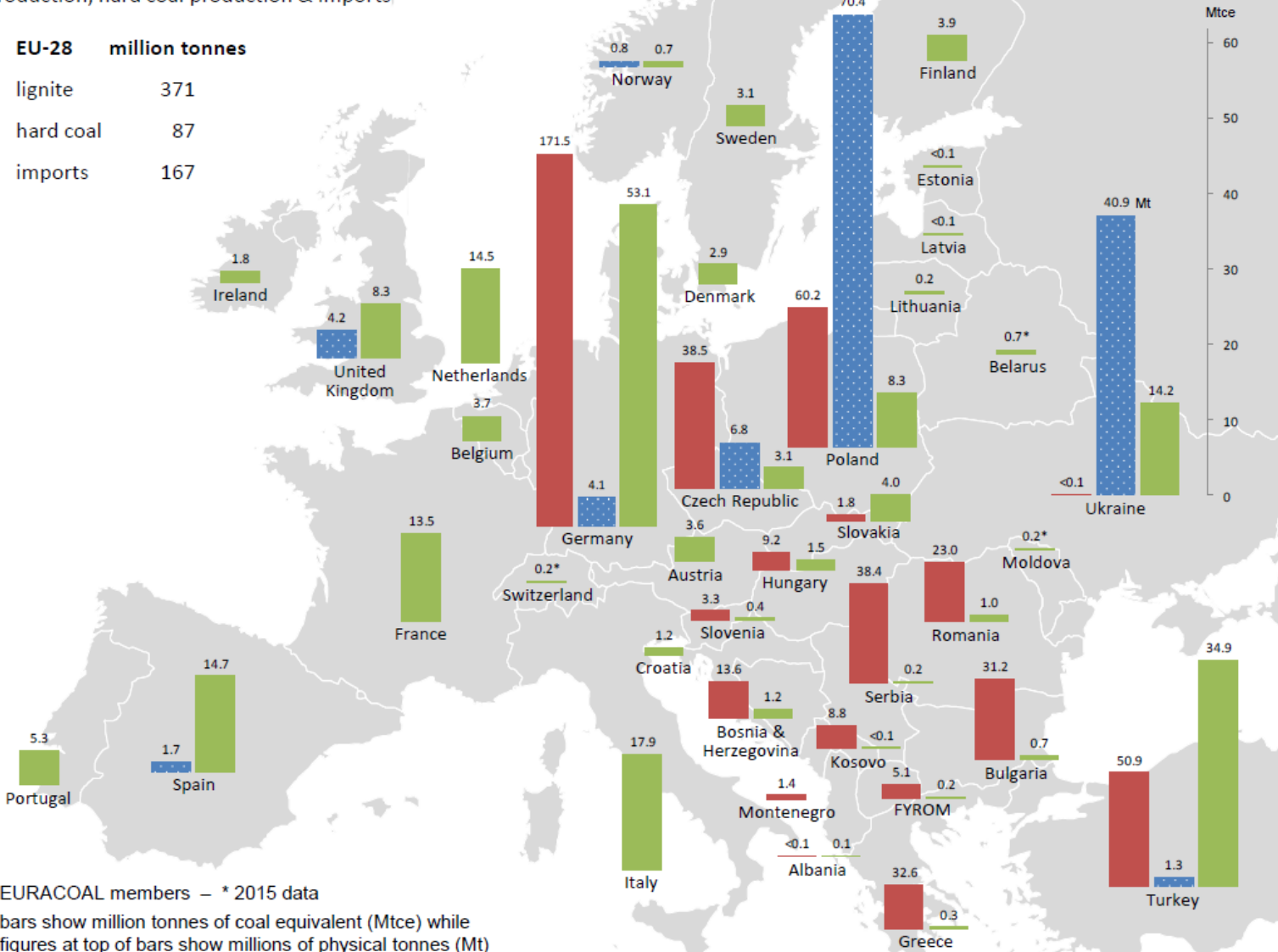
Coal in Europe 2016

lignite production, hard coal production & imports

EURACOAL

EU-28 million tonnes

- lignite 371
- hard coal 87
- imports 167



Euracoal za uhlí bojuje na rozdíl od jiných...



Příprava legislativy

- **Základní legislativa je Ústava ČR a mezinárodní smlouvy**
- **Mezinárodní právo a Právo EU je nadřazeno národní legislativě a ta musí mezinárodní smlouvy a Právo EU respektovat**
- **Zákony jsou v EU i v ČR schvalovány demokratickým víceetupňovým procesem, který lze a je třeba sledovat a ovlivňovat – lobování není sprosté slovo.**
- **Oliver Cromwell:**
 - **„Nikdo si nemůže být jist svým životem a majetkem, pokud parlament zasedá.“**



**Severočeské doly a.s.
Chomutov**

člen Skupiny ČEZ

Děkuji Vám za pozornost